

CRÉATION BAUMANN

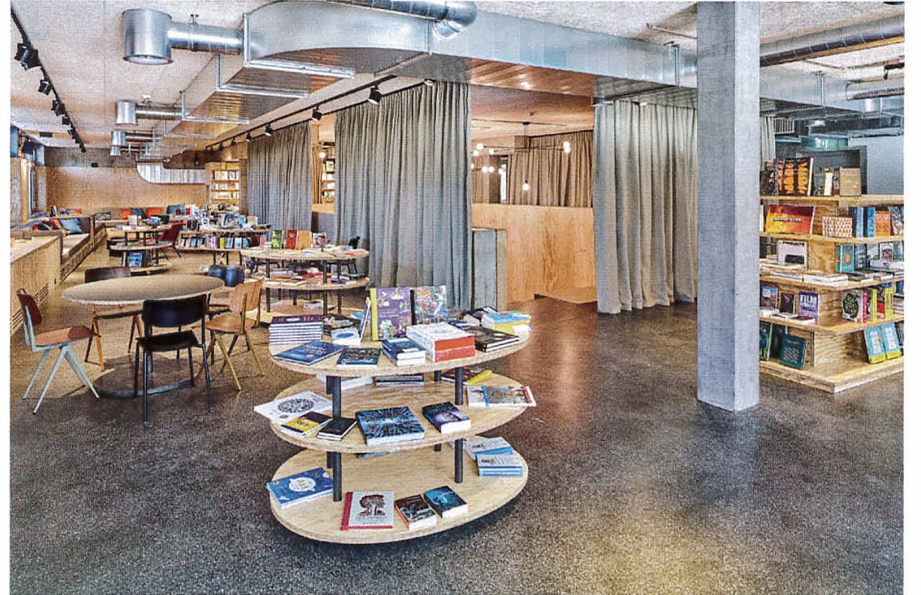
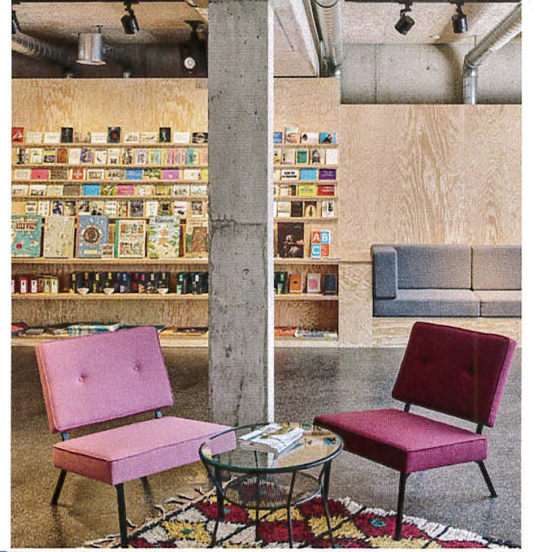
Kunst & Kultur akustisch im Einklang

Im Zürcher Kulturhaus 'Kosmos' bewähren sich die Textilien von Création Baumann als hervorragende Akustik-Lösung. Herzstück des Hauses ist das Forum im Erdgeschoss – das abends als Veranstaltungsort für bis zu 300 Besucher genutzt werden kann, Bühne und Sitzgelegenheit ist und zum angeschlossenen Café im Obergeschoss führt. Dieser großzügige Bereich lässt sich dank des mehrlagig aufgebauten 'Acoustic Divider Vario' mit 'Noise Silencer' und 'Calvaro' von den restlichen Räumen abtrennen – die jeweiligen Geräuschkulissen werden erfolgreich voneinander abgeschirmt und der Vorhang wirkt zusätzlich den großen

schallharten Fenstern entgegen. Damit wird eine nachgewiesene Reduktion des Lärmpegels ermöglicht.

Die Bezüge der Bistro-Sitzbänke nutzen die gleichen Stoffe in Grau und Bordeaux, die auch für die Vorhänge in den zwei Stockwerken verwendet werden. Im Untergeschoss befinden sich zudem sechs Kinosaale mit insgesamt 800 Sitzplätzen. Dort wurden die Wände mit schwarzem 'Umbria'-Stoff ausgekleidet, um ein optimales Klangergebnis zu erreichen.

Diverse Textil-Lösungen von Création Baumann sorgen im Zürcher Kulturhaus 'Kosmos' für eine optimale Akustik.



B11

Bewegliche Schallschlucker

B11 steht für ausgefeilte Konzepte im Bereich der Raumakustik, die zuletzt u. a. die internationale Architektengruppe HDR überzeugte. Auf Empfehlung des Vermieters GSG Berlin ließen sich die Planer ihre neuen Berliner Geschäftsräume von dem Wasserburger Unternehmen schalldämpfend ausstatten. HDR hat sich auf die Segmente Gesundheit, Forschung und Lehre spezialisiert, für die funktionale, zukunftsfähige und ökologische Lösungen

entwickelt werden, bei denen der Mensch im Mittelpunkt steht. Ein Ansatz, der mit der Vision von B11 bestens harmoniert. In den HDR-Räumen wurden zunächst sieben der sehr flexiblen und designstarken Akustik-Elemente 'Rotary Wall' eingesetzt. Die beidseitig schallschluckenden Elemente lassen sich um 360 Grad drehen und sind dadurch als Wand (180°), Raumteiler (45°) oder Tür (90°) einsetzbar. Zudem sind sie auch in der Höhe verstellbar und können frei im Raum verschoben werden. Und auch die Montage ist denkbar einfach – und zwar ganz ohne Bohrungen.

Praktisch: Die neue 'Rotary Wall' von B11 sorgt in den Büros der Berliner Architektengruppe HDR für cleveren Schallschutz.



Foto: Joachim Grothaus

PREFORM

Wandlungsfähiger Raum im Raum

Reversibel, mobil sowie mit individueller Organisation und Elektrifizierung: Die akustisch hochwirksamen Raumkabinen 'Decato dp50volume' werden aus den Wandelementen des bewährten Systems 'Decato dp50' von Preform gebildet. Damit werden die neuen „Thinktanks“ zum unabhängigen und flexiblen Mittelpunkt moderner Arbeitswelten und -abläufe. Ob für ungestörte Konzentration oder kreative Teamarbeit – dank kreativer Gestaltungsvarianten und spezieller Deckenlösungen zur akustischen Unterstützung bieten sie auch hinsichtlich der Optik und Klimatisierung jeden Komfort.

Besonders charakteristisch: die modulare Bauweise – zur Auswahl stehen Wandelemente in horizontaler oder vertikaler Ausrichtung, Dekor- und Stoff-Fronten, Glaselemente sowie Schiebe- oder Flügeltüren, im durchgehenden Design und kompatibel mit allen 'Decato'-Produktlinien durch die patentierte Clipsverbindung. Die Wandelemente sind zudem mit exklusivem, ebenfalls patentiertem Gipschaum ausgestattet, der neben hervorragenden Werten zur Schalldämmung auch ein ökologisch und gesundheitlich unbedenkliches und recyclingfähiges Absorptionsmaterial der Baustoffklasse B1 ist.

Eignen sich bestens für ungestörte Konzentration oder kreative Teamarbeit: 'Decato dp50volume', die „Thinktanks“ von Preform, sind akustisch hochwirksam, flexibel und individuell in der Ausstattung.

