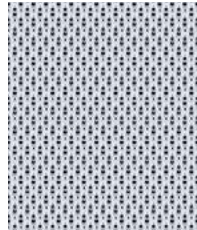


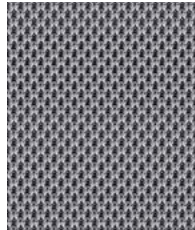
**Nexus**

**camira**

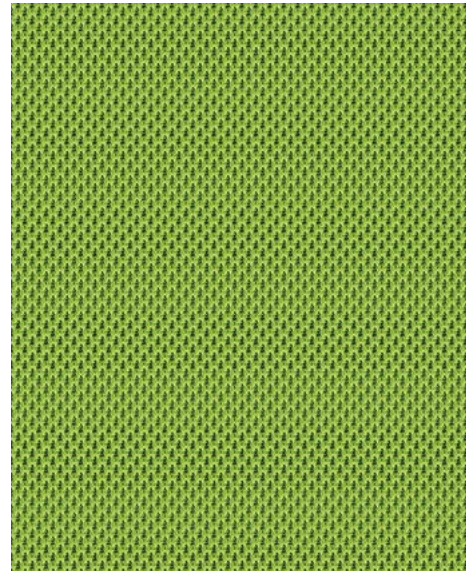
Photographic fabric scans are not colour accurate. Always request actual fabric samples before ordering.



**Chalk**  
UNY12



**Limestone**  
UNY02



**Kiwi**  
UNY05



**Storm**  
UNY07



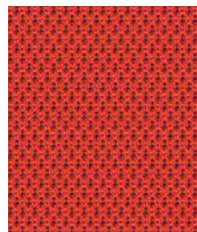
**Pewter**  
UNY01



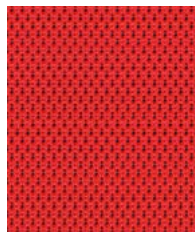
**Graphite**  
UNY11



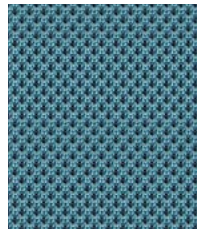
**Black**  
UNY13



**Berry**  
UNY04



**Russian**  
UNY16



**Petrol**  
UNY10



**Denim**  
UNY08



**Pacific**  
UNY03



**Oceanic**  
UNY15



Task seating



Panels

Cigarette  
& Match

SBI



Washable



Year guarantee

Nexus is a sleek and stylish technical knit, offering two dimensional stretch and comfort cushioning, in a pin prick dot matrix design effect. It's suitable for both seating and vertical surfaces, coming in 173 cm width yet with a heavy duty Martindale abrasion rating.



## Technical information

### UK

**Composition**  
100% Polyester

**Environment**  
Certified to OEKO-TEX® Standard 100  
Non metallic dyestuffs

**Width**  
173 cm minimum

**Weight**  
305 g/m<sup>2</sup> ±5% (528 g/lin.m ±5%)

**Abrasion Resistance\***  
Heavy duty / 10 year guarantee.  
Independently certified to ≥100,000  
Martindale cycles

**Flammability**  
EN 1021 - 1 (cigarette)  
EN 1021 - 2 (match)  
BS 7176 Low Hazard  
UNI 9175 Classe 1 IM  
BS 476 Part 7 Class 1 (Adhered)  
EN 13501-1 (SBI) Adhered Class B, s2, d0  
EN 13501-1 (SBI) Un-adhered Class C, s1, d0

*Note: Flammability performance is dependent on components used. Our certificates show what substrates have been used in our tests. For composite tests customers must ensure their complete furniture meets the necessary standards.*

**Light Fastness**  
5 (ISO 105 - B02)

**Fastness to Rubbing**  
Wet: 4, Dry: 4 (ISO 105 - X12)

**Cleaning**  
Washable to 60°C. Vacuum regularly.  
Wipe clean with a damp cloth or shampoo using proprietary upholstery shampoo.

\*Abrasion testing produces a wide variability of results even from the same test sample. The independent certificate of ≥100,000 cycles is available on our website or from our customer service team. Internally we specify this product at >50,000 cycles which we believe is realistic for repeatability of testing. Please be aware that abrasion testing alone is not a reliable indicator of the actual wear performance of fabrics. We're so confident in the durability of our products that we provide a robust 10 year guarantee (full details available).

Please note that seam performance is dependent on seam construction and needle and thread type. We recommend that appropriate sewing advice be taken.

Batch to batch variations in shade may occur within commercial tolerances. We reserve the right to alter technical specifications without notice. The Unregistered Design Rights and the Copyright in all designs are the exclusive property of Camira Fabrics Limited.

### D

**Zusammensetzung**  
100% Polyester

**Umweltfreundlich**  
Nach Zertifikat OEKO-TEX® Standard 100  
Nicht schwermetallhaltige Farbstoffe

**Breite**  
173 cm nutzbare Breite

**Gewicht**  
305 g/m<sup>2</sup> ±5% (528 g/lf.d.m ±5%)

**Scheuerfestigkeit\***  
Schwerer Objekteinsetz / 10 Jahre  
Garantie  
Extern zertifiziert mit ≥100,000  
Scheuertouren Martindale

**Feuersicherung**  
EN 1021 - 1 (Zigarettentest)  
EN 1021 - 2 (Streichholztest)  
BS 7176 Low Hazard  
UNI 9175 Classe 1 IM  
BS 476 Part 7 Class 1 (Adhered)  
EN 13501-1 (SBI) Adhered Class B, s2, d0  
EN 13501-1 (SBI) Un-adhered Class C, s1, d0

*Bemerkung: Die Schwerentflammbarkeit hängt von den verwendeten Komponenten ab. Unsere Zertifikate zeigen auf, welche Substrate bei den Tests verwendet wurden. Bei Verbundtests muss sichergestellt sein, daß das komplette Möbel den entsprechenden Standards entspricht.*

**Lichtechtheit**  
5 (ISO 105 - B02)

**Reibechtheit**  
Nass: 4, Trocken: 4 (ISO 105 - X12)

**Reinigung**  
Waschbar bis 60°C. Regelmässig staubsaugen. Dazu mit einem feuchten Tuch abwischen, oder mit einem speziellen Polsterschaum behandeln.

\*Die Scheuerfestigkeitsprüfung ergibt selbst bei gleichen Testmustern stark abweichende Ergebnisse. Das Zertifikat eines unabhängigen Prüfinstitutes über ≥100,000 Scheuertouren erhalten Sie von unserem Vertriebsinnendienst oder auf unserer Webseite. Intern spezifizieren wir dieses Produkt mit >50,000 Scheuertouren, die in der Serienfertigung als realistisch angenommen werden. Bitte nehmen Sie zur Kenntnis, dass die Scheuerfestigkeitsprüfung allein keine Aussagekraft über die Langlebigkeit eines Bezugsstoffes hat. Wir sind von der Langlebigkeit unserer Produkte überzeugt und bieten daher 10 Jahre Garantie (Details auf Anfrage).

Eine optimale Nahtausreissfestigkeit hängt von der Nahtfahne, der verwendeten Nadel und dem Näh-Garn ab. Wir empfehlen daher Nähversuche durchzuführen.

Handelsübliche Farbabweichungen können auftreten und berechtigen nicht zur Reklamation. Wir behalten uns die Änderung technischer Spezifikationen vor. Die registrierten und nicht registrierten Urheberrechte der Dessinierungen sind ausschliessliches Eigentum der Camira Fabrics Limited.

### F

**Composition**  
100% Polyester

**Écologique**  
Certifié à OEKO-TEX® Standard 100  
Teintures non métalliques

**Largeur**  
173 cm minimum

**Poids**  
305 g/m<sup>2</sup> ±5% (528 g/m.l ±5%)

**Résistance à l'abrasion\***  
Usage intense / garantie 10 ans.  
Certificat indépendant ≥100,000 cycles  
Martindale

**Flammabilité**  
EN 1021 - 1 (cigarette)  
EN 1021 - 2 (allumette)  
BS 7176 Low Hazard  
UNI 9175 Classe 1 IM  
BS 476 Part 7 Class 1 (Adhered)  
EN 13501-1 (SBI) Adhered Class B, s2, d0  
EN 13501-1 (SBI) Un-adhered Class C, s1, d0

*Notez: La performance de flammabilité dépend des composantes utilisées. Nos certificats indiquent les substrats utilisés dans nos tests. Pour les tests composites, les clients doivent s'assurer que leurs meubles complets satisfont aux normes nécessaires.*

**Solidité à la lumière**  
5 (ISO 105 - B02)

**Solidité au Frottement**  
Mouillé: 4, Sec: 4 (ISO 105 - X12)

**Nettoyage**  
Lavable jusqu'à 60°C. Aspirer régulièrement. Essuyer avec une étoffe humide ou nettoyer à l'aide d'un produit approprié pour tissus d'ameublement.

\*Les tests de résistance à l'abrasion proposent une large variété de résultat final, parfois sur le même échantillon de tissu. Le certificat indépendant de ≥100,000 cycles est disponible sur notre site internet; vous pouvez également contacter notre Service Clients. Nous validons ce produit – en interne – à >50,000 cycles; ce qui est, d'après nous, plus réaliste dans le but d'obtenir une continuité égale des résultats de tests. Merci de noter que l'abrasion seule ne constitue pas un indicateur de confiance dans la performance du tissu à long terme. Nous avons une confiance absolue en nos produits et leur durabilité, c'est pour cela que nous vous offrons une garantie robuste de 10 ans.

Veuillez noter que la performance du joint dépend de sa construction ainsi que de l'aiguille et du type de fil utilisés.

Une variation de couleurs peut provenir (commerciallement tolérable). Nous réservons le droit de changer les spécifications techniques sans préavis. Les Droits de Conception non-enregistrés et les droits d'auteur de tous les motifs sont la propriété exclusive de Camira Fabrics Limited.

### ES

**Composició**  
100% Polyester

**Ambiental**  
Certificado de OEKO-TEX® Standard 100  
Tintes no metálicos

**Ancho**  
173 cm mínimo

**Peso**  
305 g/m<sup>2</sup> ±5% (528 g/lin.m ±5%)

**Resistencia a la abrasión\***  
Garantía de 10 años con uso intenso  
independientemente del certificado de  
≥100,000 Ciclos Martindale

**Inflamabilidad**  
EN 1021 - 1 (cigarillo)  
EN 1021 - 2 (cerilla)  
BS 7176 Low Hazard  
UNI 9175 Classe 1 IM  
BS 476 Part 7 Class 1 (Adhered)  
EN 13501-1 (SBI) Adhered Class B, s2, d0  
EN 13501-1 (SBI) Un-adhered Class C, s1, d0

*Nota: El rendimiento de la inflamabilidad depende de los componentes usados. Nuestros certificados muestran qué substratos se han usado en nuestros tests. Para tests compuestos nuestros clientes deben asegurar si sus muebles cumplen la normativa al uso.*

**Solidez a la luz**  
5 (ISO 105 - B02)

**Solidez al rozamiento**  
Húmedo: 4, Seco: 4 (ISO 105 - X12)

**Limpieza**  
Lavable hasta 60°C. Limpiar con aspiradora frecuentemente. Bien lavar con un paño húmedo o con un champú apropiado para tapicería.

\*Los Test de Abrasión producen unos resultados muy variables incluso con la misma muestra. El certificado de ≥100,000 ciclos Martindale está disponible en nuestra web o se puede pedir al Departamento Comercial. Internamente certificamos este producto >50,000 ciclos, que pensamos que es lo más realista posible en este caso, con una repetición de resultados tan dispares. Tengan en cuenta que el Test de Abrasión solo no es un indicador fiable sobre el desgaste de un tejido. De hecho, estamos tan convencidos en la durabilidad de nuestros tejidos, que ofrecemos una garantía de 10 años (detalles completos disponibles).

Tenga en cuenta que el rendimiento de la costura depende de la construcción de la costura, además de la aguja y del tipo de rosca. Le recomendamos que se aconsejen para coser la costura.

Tylos variaciones de lote a lote en la sombra se puede producir dentro de tolerancias comerciales. Nos reservamos el derecho a efectuar modificaciones técnicas sin previo aviso. Los derechos sobre los diseños no registrados y los derechos de autor en todos los diseños son propiedad exclusiva de Camira Fabrics Limited.