

**FLYING
WALL**

FREISCHWEBENDE SCHALLABSORBER- BAFFEL

Da rennt der Lärm gegen eine Wand

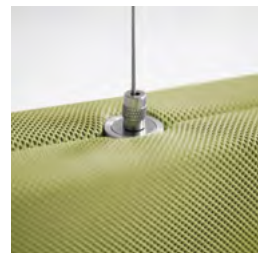
Ob im Büro, in der Lounge oder Cafeteria, im Empfangsbereich oder im Schalteraum einer Bank – mit den **FLYING WALLs** lassen sich spielendleicht Lösungen zum Abtrennen von bestimmten Bereichen kreieren. Ob beim Einteilen von Arbeitsplätzen, beim Aufteilen von Büroflächen oder beim Umfunktionieren zu einer Lounge-Ecke - mit der abgehängten Absorberwand gibt es immer eine optisch perfekte Lösung, die einem quasi entgegenfliegt. Damit der Lärm gegen die Wand rennt ...

Die Wände sind 5 Zentimeter stark und haben variable Größen von 120 bis 240 Zentimetern Breite ...

Frequenz f/Hz	125	250	500	1000	2000	4000
A_{obj}	0,95	1,95	3,70	4,75	5,05	5,10

* Bezugsgröße 1600 x 580 mm | 3-fach

FLYING WALL	B mm	H mm	T mm	Gewicht kg/Stk.
	* 1200	580	50	4,8
	* 1400	580	50	5,4
	* 1600	580	50	6,1
(* L minus 57 mm)	* 1800	580	50	6,5
Beispiel:	* 2000	580	50	7,2
L 1200 = 1143 mm	* 2400	580	50	8,6



Oben:

B11 Seil-Adapter mit Anti-Rutsch-Kupplung

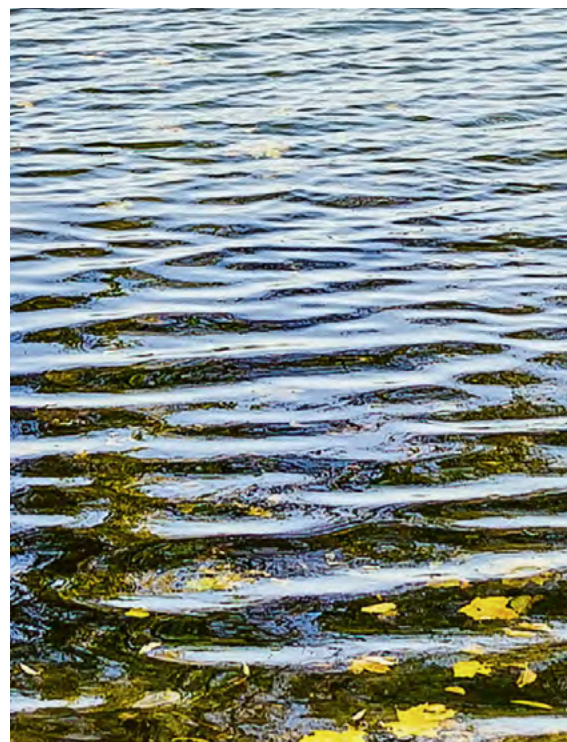
Mitte:

Alu-Blindschraube für Abschluss- bzw. Ergänzungspaneelle

AKUSTIKBAFFEL

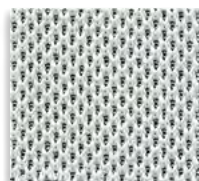
Freischwebende Schallabsorberbaffel

FLYING
WALL



Farbe: Russian (UNY16) .

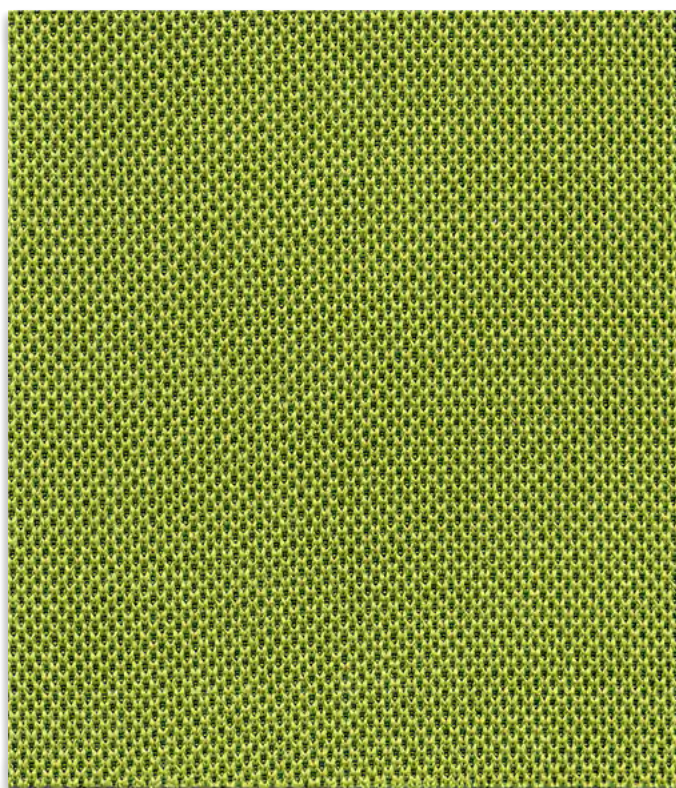
Nexus für Schallabsorber



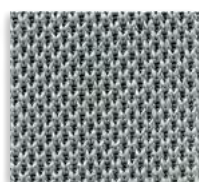
Chalk UNY12



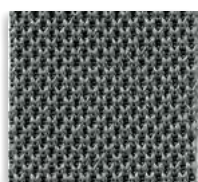
Limestone UNY02



Kiwi UNY05



Storm UNY07



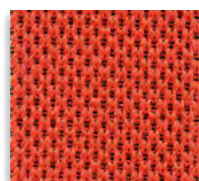
Pewter UNY01



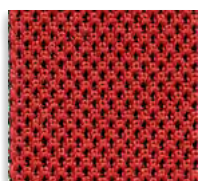
Graphite UNY11



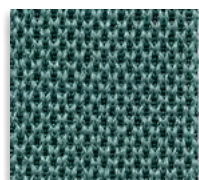
Black UNY13



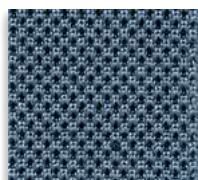
Berry UNY04



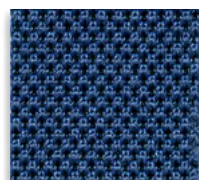
Russian UNY16



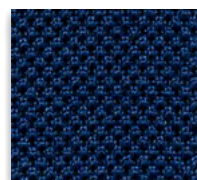
Petrol UNY10



Denim UNY08



Pacific UNY03



Oceanic UNY15

Brandschutz - Nexus: BS EN 1021 - 1:2014 (Zigarettentest); BS EN 1021 - 2:2014 (Streichholztest); BS 7176:2007 Low Hazard; BS 476 Part 7 Class 1; BS EN 13501-1 Adhered Class B, s2, d0; BS EN 13501-1 Un-adhered Class C, s2, d0; UNI 9175 Class 11M; Nexus, Lucia & Lucia CS - Bemerkung: Schwerentflammbarkeit hängt von verwendeten Komponenten ab.