

# WING SATURN UP & WALL



## FEDERLEICHTER DESIGN-SCHALLABSORBER RINGFÖRMIG



### Der um die Ruhe ringt

**WING SATURN** – der Absorberring von **B11** vereint akustische und optische Elemente zu einer unschlagbaren Gesamtstruktur. Federleicht und stylisch bildet auch er alle Qualitätsmerkmale der anderen **B11** Absorber ab.

Ein Ring, der für Ruhe sorgt.

### Das Gewinner-Trio

**WING SATURN - XAL** und **Muuto** ergeben eine perfekte Symbiose. Als Decken- oder Wand-Lichtelement – immer eine strahlende Verbindung mit Wirkung.



**Oben:**  
**XAL VELA** als Decken- oder Wandleuchte ist in weiß oder schwarz kombinierbar  
**Mitte:**  
In Kombination mit der **Muuto** Deckenleuchte wird der Schallabsorber zum Lichtobjekt  
**Unten:**  
In unterschiedlichen Durchmessern und in zwei Ringstärken lieferbar (50 und 80 mm)

| WING SATURN | Außen mm | Innen mm | T mm | Gewicht kg |
|-------------|----------|----------|------|------------|
| UP & WALL   | 800      | 400      | 50   | 1,4        |
|             | 800      | 400      | 80   | 2,3        |
|             | 1200     | 800      | 50   | 3,7        |
|             | 1200     | 800      | 80   | 4,6        |



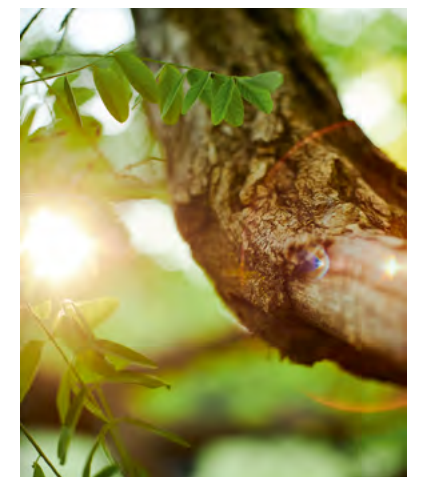
# WAND- & DECKENABSORBER

Federleichter Design-Schallabsorber  
- ringförmig

**WING SATURN**  
UP & WALL



Farbe: Apple YB096 .



acoustic  
worx



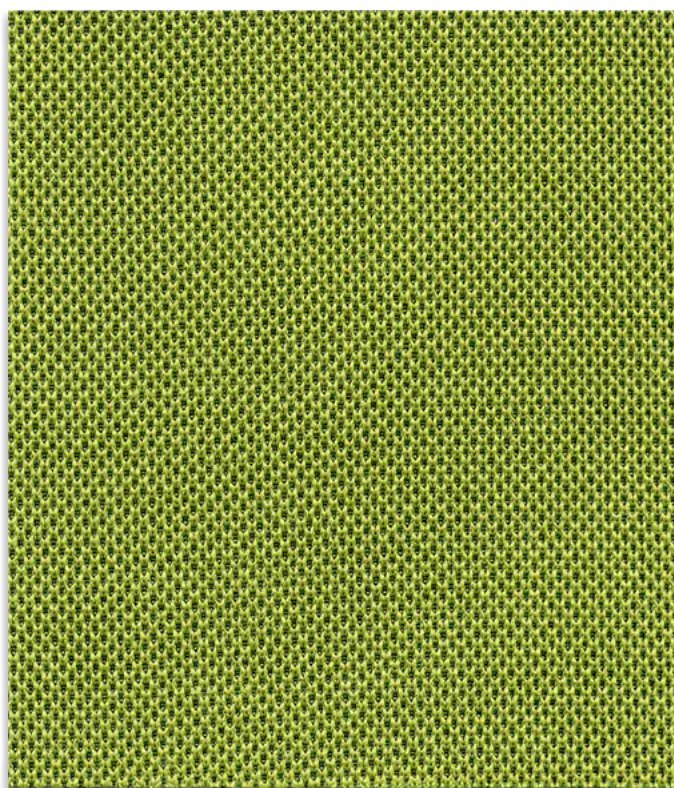
# Nexus für Schallabsorber



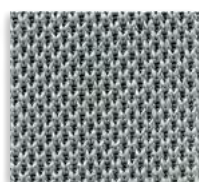
Chalk UNY12



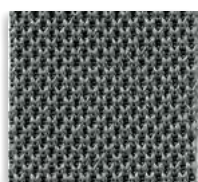
Limestone UNY02



Kiwi UNY05



Storm UNY07



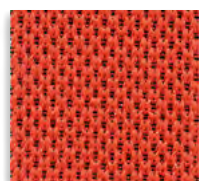
Pewter UNY01



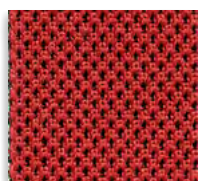
Graphite UNY11



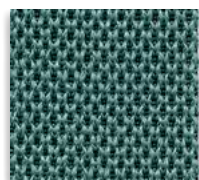
Black UNY13



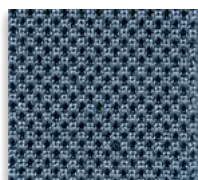
Berry UNY04



Russian UNY16



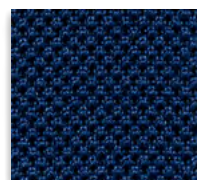
Petrol UNY10



Denim UNY08



Pacific UNY03



Oceanic UNY15

**Brandschutz - Nexus:** BS EN 1021 - 1:2014 (Zigarettestest); BS EN 1021 - 2:2014 (Streichholztest); BS 7176:2007 Low Hazard; BS 476 Part 7 Class 1; BS EN 13501-1 Adhered Class B, s2, d0; BS EN 13501-1 Un-adhered Class C, s2, d0; UNI 9175 Class 11M;  
*Nexus, Lucia & Lucia CS - Bemerkung: Schwerentflammbarkeit hängt von verwendeten Komponenten ab.*